

2016STR
gr. 4,70



2501STR
gr. 5,60
OR 2501 PE 3763



2519STR
gr. 4,70
PE 3127 OR 2519



2521STR
gr. 7,70
OR 2521 PE 3459



2527STR
gr. 5,60
OR 2527 PE 3765



2529STR
gr. 7,50



2532STR
gr. 6,00



2534STR
gr. 4,70
PE 3678 OR 2534



2542STR

gr. 6,00

OR 2542 PE 3221

2543STR

gr. 4,90

2544STR

gr. 4,40

CL g. 2,2/OR g.2,2 PERLE 6/6,5

2546STR

gr. 5,90



2547STR

gr. 7,20

PE 3131 OR 2547

2553STR

gr. 7,10

OR 2553 PE 3136

2554STR

gr. 6,70

OR 2554 PE 3464 AN 8745

2562STR

gr. 6,40

PE 3129 OR 2562



2574STR
gr. 5,40



2580STR
gr. 5,50
PE 3140 OR2580



2581STR
gr. 4,60
CL g. 2,3 - OR g. 2,3



2582STR
gr. 4,90



2583STR
gr. 5,00
OR 2583 PE 3143



2584STR
gr. 4,30
PE 3144 OR 2584



2585STR
gr. 4,50
PERLE 6/6,5



2586STR
gr. 5,00
CL g. 2,4 - OR g. 2,6



2587STR
gr. 4,30



2588STR
gr. 2,60



2589STR
gr. 5,30



2592STR
gr. 4,30



2593STR
gr. 4,20



2594STR
gr. 5,30



2600STR
gr. 4,00



2601STR
gr. 5,40



2602COP
gr. 3,00



2602ORP
gr. 2,20



2602STR
gr. 5,30



2604STR
gr. 4,00



SENZA CAT. G.2,60

2607STR
gr. 4,60



2612STR
gr. 6,30
PEND. 3469



2613STR
gr. 6,50
PERLA 7,5/8



2614STR
gr. 6,90
PERLA 8/8,5



2615STR

gr. 5,00

PERLA 4/435



2637STR

gr. 4,20



2670STR

gr. 6,46

349-00289 + AN 13016



2671STR

gr. 6,70

349-00287 + AN 13017



2672STR

gr. 6,05

349-00285 + AN 13018



2673STR

gr. 6,60

349-00288 + AN 13019



2675STR

gr. 5,65

349-00284 + AN 13021



2676STR

gr. 5,50



2677STR
gr. 6,80



2678STR
gr. 8,20



5824STR
gr. 3,50



5825STR
gr. 5,40



5827STR
gr. 4,20



5828STR
gr. 4,70



5840STR
gr. 5,10



5841STR
gr. 4,90
OR 5841 PE 2086



5843STR

gr. 5,40

OR 5843 PE 2078



5844STR

gr. 5,00

OR 5844 PE 2079



5850STR

gr. 6,00

OR 5850 PE 2240



5851STR

gr. 5,40

PE 2241



5854STR

gr. 5,50



5855STR

gr. 5,50



5856STR

gr. 5,60



5865STR

gr. 5,20

AN 13337 - RIF. 322 140



5866STR

gr. 2,80

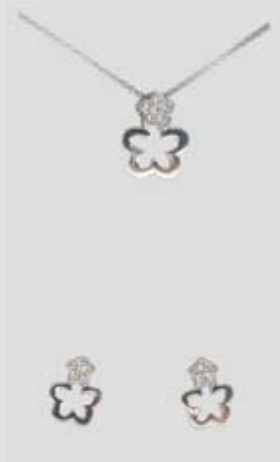
AN 13338 - COD. 322 146



5867STR

gr. 3,00

AN 13339 RIF. 322 147



5868STR

gr. 5,70

AN 13340 RIF. 322 141



5869STR

gr. 4,60

AN 13341 RIF. 322 144



5870STR

gr. 6,60

AN 13342 RIF. 322 143



5871STR

gr. 3,80

AN 13343 RIF. 322 137



5872STR

gr. 5,90

AN 13334 RIF. 322 142



5873STR

gr. 5,40

AN 13344 RIF 322 139



5874STR

gr. 5,30

AN 13345 RIF. 322 38



5875STR

gr. 4,90

AN 13336 RIF. 322 145



5876STR

gr. 5,50



5877STR

gr. 3,40



5878STR

gr. 3,60



5879STR

gr. 4,40



5880STR

gr. 5,70



5931STR

gr. 6,20

OR 5931 PE 2041



5932STR
gr. 4,60



5933STR
gr. 5,00



5934STR
gr. 5,20



6056STR
gr. 9,90

PE 2049 OR 6056



6080STRN
gr. 7,40



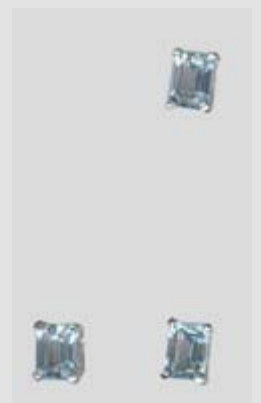
6090STRN
gr. 6,90



6118STR
gr. 5,10



6135STR
gr. 4,10



6169STR
gr. 4,10



6199STR
gr. 3,40
CL g. 1,9 - OR g. 1,5



6201STR
gr. 5,50
OR 6201 PE 2238



6202STR
gr. 4,50
OR 6202 PE 2237



6203STR
gr. 3,90
CL g. 2 - OR g. 1,9



6223STR
gr. 5,10



6285STR
gr. 6,40



6293STR
gr. 5,20



6294STR
gr. 4,10



6297STR
gr. 4,50



6301STR
gr. 6,20



6305STR
gr. 4,30



6309STR
gr. 5,40



6313STR
gr. 3,30



6354STR
gr. 8,40



6572STR
gr. 4,50



6573STR
gr. 4,40



6574STR
gr. 4,40



6594STR
gr. 4,60



6686ST
gr. 4,00



6703STR
gr. 2,90

CL g.0,6 - OR g. 1,20



6713STR
gr. 3,50

OR g. 1,6 - CL g. 1,9



6714STR
gr. 3,20

CL g.1,8 - OR g. 1,4



6777STR
gr. 3,30

C/VENEZ.



6778STR

gr. 5,70

CL g. 2,6 - OR g. 3,1



RO1719STR

gr. 3,50



STRO1721

gr. 3,70

CL g. 2 -- OR g. 1,7



STRO1723

gr. 3,90

